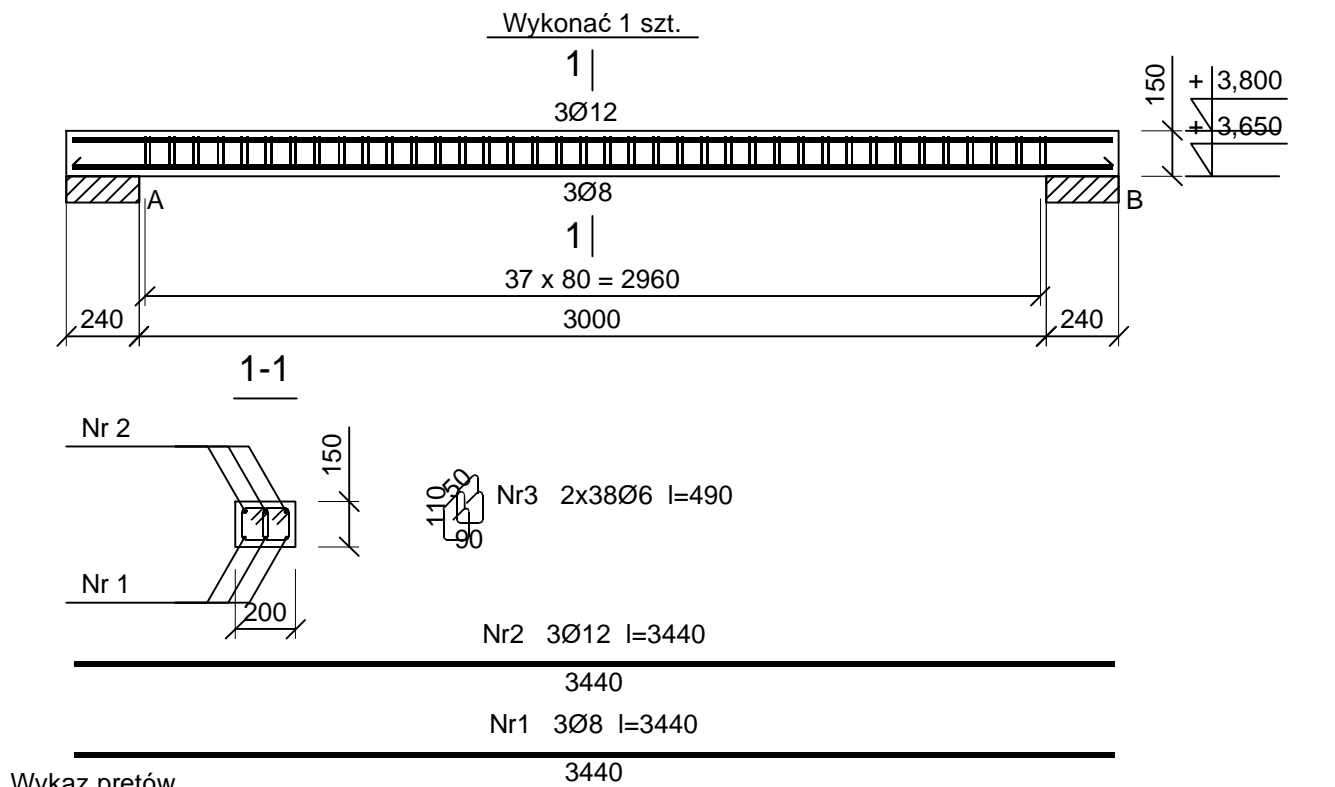


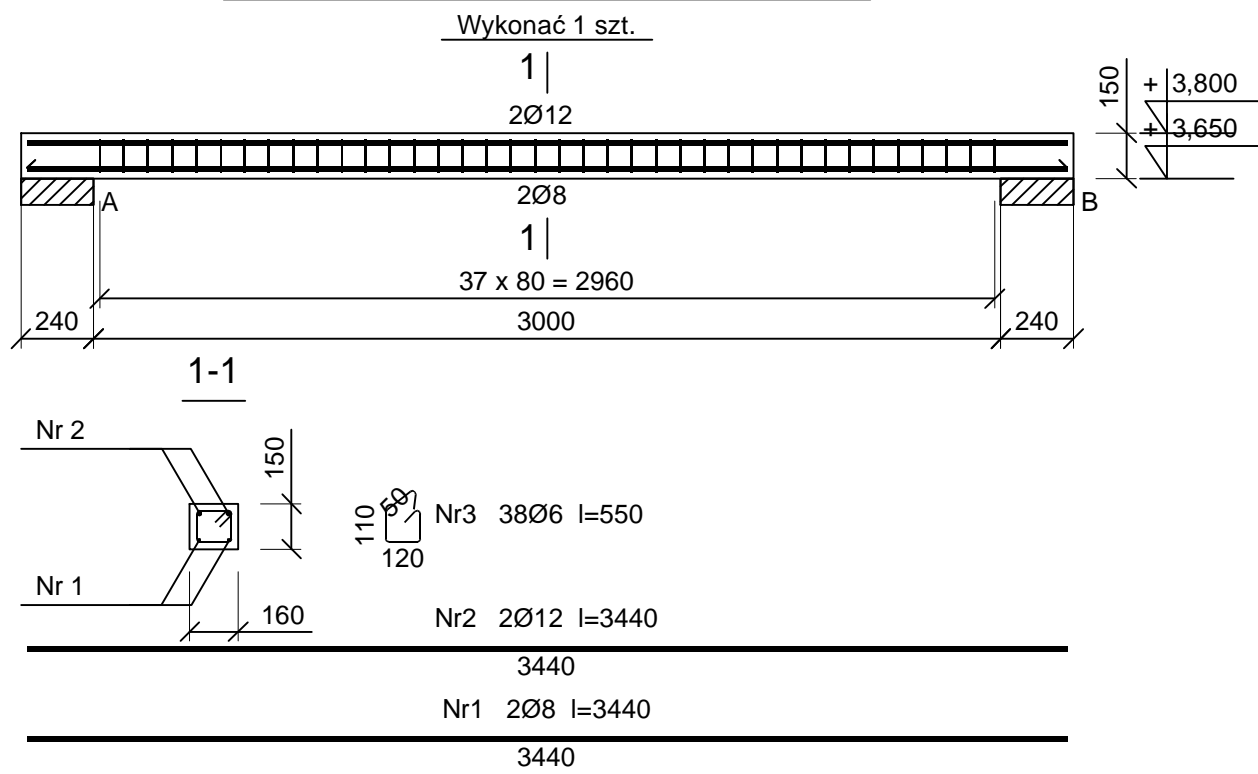
poz. 2.5.1 Wylewka żelbetowa



Wykaz prętów

Nr	Średnica [mm]	Długość [mm]	Liczba [szt.]			Długość całkowita [m]			
			prętów w 1 elemencie	elementów	całkowita prętów	B500SP		St3SX-b	
						Ø8	Ø12	Ø6	
poz. 2.5.1 Wylewka żelbetowa - wykonać 1 szt.									
1	8	3440	3	1	3	10,32			
2	12	3440	3	1	3		10,32		
3	6	490	76	1	76			37,24	
Długość całkowita wg średnic						[m]	10,4	10,4	37,3
Masa 1 m pręta					[kg/m]	0,395	0,888	0,222	
Masa prętów wg średnic					[kg]	4,1	9,2	8,3	
Masa prętów wg gatunków stali					[kg]	13,3		8,3	
Masa całkowita					[kg]	22			

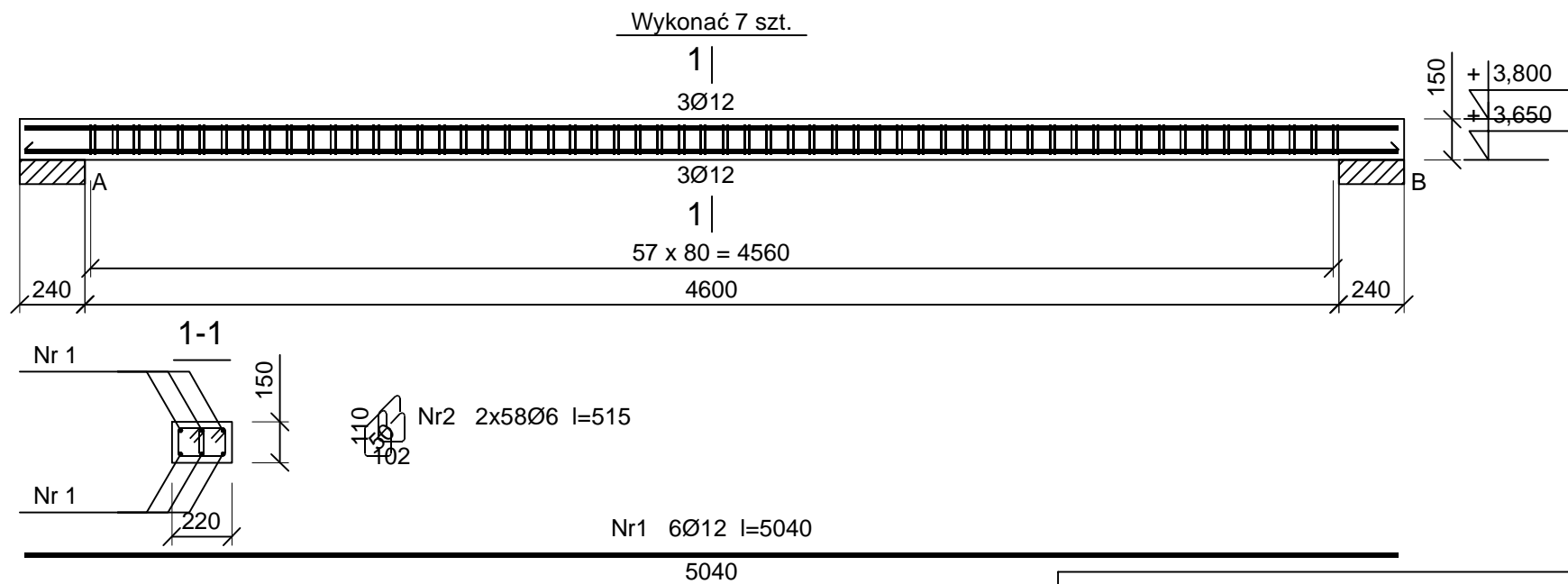
poz. 2.5.1.1 Wylewka żelbetowa



Wykaz prętów

Nr	Średnica [mm]	Długość [mm]	Liczba [szt.]			Długość całkowita [m]			
			prętów w 1 elemencie	elementów	całkowita prętów	B500SP		St3SX-b	
						Ø8	Ø12	Ø6	
poz. 2.5.1.1 Wylewka żelbetowa - wykonać 1 szt.									
1	8	3440	2	1	2	6,88			
2	12	3440	2	1	2		6,88		
3	6	550	38	1	38			20,90	
Długość całkowita wg średnic						[m]	6,9	6,9	20,8
Masa 1 m pręta						[kg/m]	0,395	0,888	0,222
Masa prętów wg średnic						[kg]	2,7	6,1	4,6
Masa prętów wg gatunków stali						[kg]	8,8		4,6
Masa całkowita						[kg]	14		

poz. 2.5.2 Wylewka żelbetowa

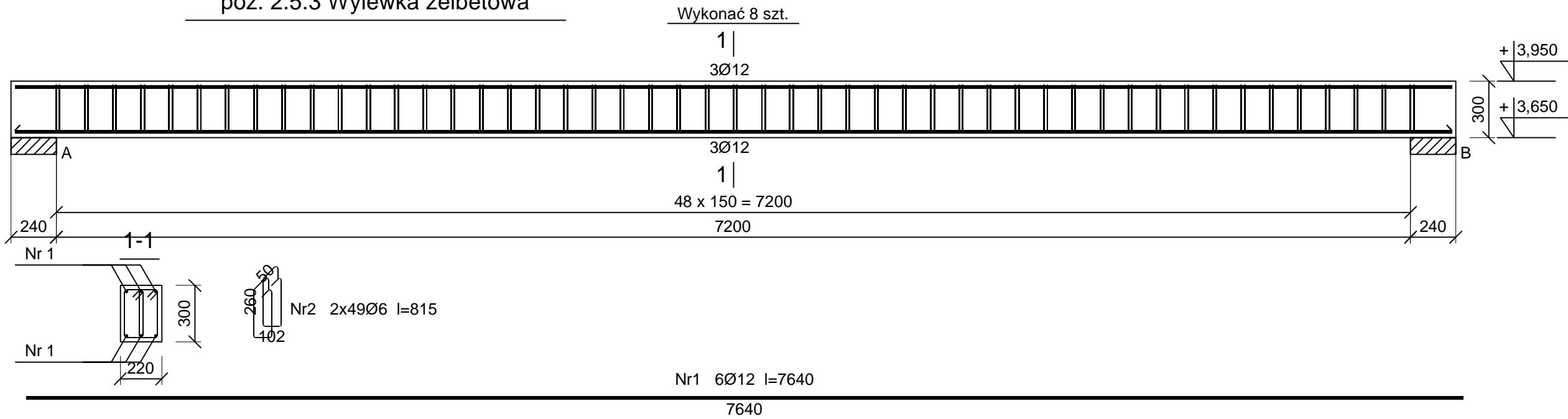


Wykaz prętów

Nr	Średnica [mm]	Długość [mm]	Liczba [szt.]			Długość całkowita [m]	
			prętów w 1 elemencie	elementów	całkowita prętów	B500SP	St3SX-b
						Ø12	Ø6
poz. 2.5.2 Wylewka żelbetowa - wykonać 7 szt.							
1	12	5040	6	7	42	211,68	
2	6	515	116	7	812		418,18
Długość całkowita wg średnic						[m]	211,7
Masa 1 m pręta						[kg/m]	0,888
Masa prętów wg średnic						[kg]	188,0
Masa prętów wg gatunków stali						[kg]	188,0
Masa całkowita						[kg]	281

Beton C30/37 (B37)
Stal St3SX-b
B500SP
Otulina c_{nom}=15+5=20 mm

poz. 2.5.3 Wylewka żelbetowa



Wykaz prętów

Nr	Średnica [mm]	Długość [mm]	Liczba [szt.]			Długość całkowita [m]	
			prętów w 1 elemencie	elementów	całkowita prętów	B500SP	St3SX-b
						Ø12	Ø6
poz. 2.5.3 Wylewka żelbetowa - wykonać 8 szt.							
1	12	7640	6	8	48	366,72	
2	6	815	98	8	784		638,96
Długość całkowita wg średnic						[m]	366,8
Masa 1 m pręta						[kg/m]	0,888
Masa prętów wg średnic						[kg]	325,7
Masa prętów wg gatunków stali						[kg]	325,7
Masa całkowita						[kg]	468

UWAGA: Długość pręta jest długością obliczoną na podstawie wymiarów w osi pręta (metoda B wg EN ISO 3766)

INWESTOR:		GMINA WIELKA NIESZAWKA ul. Toruńska 12 87-165 Cierpice			
INWESTYCJA: BUDOWA BUDYNKU ŻŁOBKA WRAZ Z NIEZBĘDNIĄ INFRASTRUKTURĄ I ZAGOSPODAROWANIEM TERENU W MIEJSCOWOŚCI WIELKA NIESZAWKA, działka nr 359/1, 367/9, obr. 0005, gmina Wielka Nieszawka, powiat toruński, nr ewid. 041508_2.0005.359/1, 041508_2.0005.367/9					
BIURO PROJEKTOWE: Zakład Projektowania i Usług Budowlanych "BENBUD" inż. Benedykt Reder ul. Ks. dr Wł. Łęgi 1/27, 86-300 Grudziądz					
NAZWA RYSUNKU WYLEWKI ŻELBETOWE W STROPIE		SKALA: 1 : 25		BRANŻA: KONSTRUKCJA	
FAZA: PT		DATA: 21.04.2025 r.		NUMER RYSUNKU: K - 012	
FUNKCJA: PROJEKTANT		INŻ. BENEDYKT REDER Upr. konstr.-budowlane b.o. nr UAN-IV/8346/113/TO/88		PODPIS: 	
FUNKCJA: SPRAWDZAJĄCY		MGR INŻ. ADAM KUBAT Upr. konstr.-budowlane b.o. nr WKP/0268/POOK/22		PODPIS: 	